

Anleitung zur Reinigung von PMS Randspritzdüsen Type CTD ... mit Gewinde 3/8 N bzw. 3/8 R

Um die sehr lange Lebensdauer der PMS Randspritzdüsen zu erhalten,
beachten Sie bitte folgende Empfehlungen zur Reinigung der Präzisionsteile:

1. Zum Aus- und Einbau der Düse nur passendes Werkzeug verwenden. Schrauben Sie die Compact-Düse mit einem 17 mm-Gabelschlüssel heraus, so dass sie nicht beschädigt wird.



Keine Zangen verwenden!

2. Entfernen Sie das Teflon-Dichtband vom Gewinde des Halters. Prüfen Sie das Gewinde auf guten Zustand. Schneiden Sie es eventuell mit einem 3/8 NPT oder 3/8 R-Schneideisen nach.



3. Reinigen Sie die Düse gründlich mit Wasser und einer kleinen Bürste. Sie können einen alkalischen oder sauren Reiniger benutzen, um Faser- und Füllstoffablagerungen zu entfernen. Reinigungschemikalien nur kurzzeitig einwirken lassen.



**Verletzungsgefahr durch ätzendes Reinigungsmittel!
Flüssiges und verdampfendes Reinigungsmittel kann
zu schweren Verletzungen führen!**

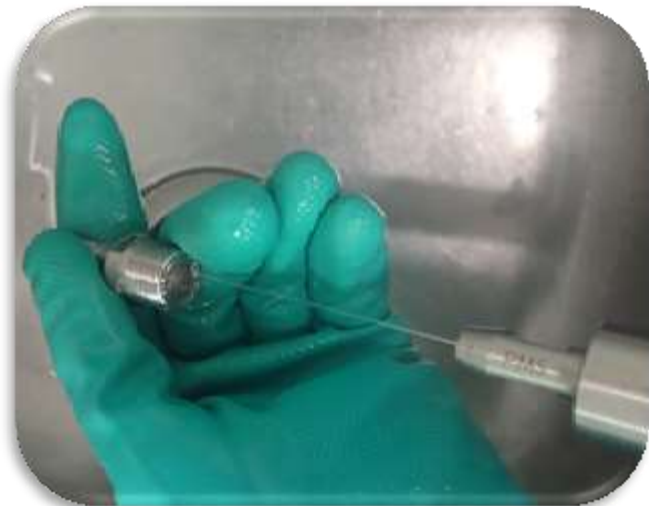


**Persönliche Schutzausrüstung:
Säurefeste Schürzen, Schutzbrillen und Handschuhe
tragen!
Ausreichende Raumdurchlüftung sicherstellen!
Frisches Wasser in unmittelbarer Nähe halten
um dies im Notfall zum Spülen verwenden zu können!**

4. Wenn Ablagerungen in der Düse erkennbar sind, entfernen Sie diese mit ein wenig 33%iger Salzsäure (HCl), die Sie mit einer Plastik-Spritze in die Düse bringen. Säure **nur für ein paar Sekunden** einwirken lassen, dann die Düse gut ausspülen.



5. Schließen Sie eine 0,6 ... 1 mm-Nadelstrahldüse mit einem Schlauch an normales Leitungswasser an und spritzen Sie die Düse damit nach dem Spülen aus, um alle Fremdkörper sicher zu entfernen. Sehen Sie danach durch die Düse, um zu prüfen, dass das Loch im Rubin frei ist.



Düsenöffnung **nie** mit einer Nadel oder einem Draht reinigen! Dies würde die Düse zerstören. Benutzen Sie einen Holz-Zahnstocher.

Keine Ultraschallreiniger verwenden!

6. Vor der Montage wird das Gewinde des Düsenhalters mit neuem Teflon-Dichtband versehen. Wickeln Sie das Band so auf das Gewinde, dass der erste Gewindegang frei bleibt.



7. Von der Reinigung und Wiederverwendung des Filterelements wird abgeraten.

8. Schließen Sie die gereinigte Düse vor dem Einbau in die Papiermaschine mit dem Schlauch an normales Leitungswasser an und prüfen Sie jetzt die einwandfreie Funktion. Benutzen Sie dabei ein Stroboskop, das Sie auf ca. 50 Hz einstellen.



9. Lagern Sie gereinigte Reserve-Düsen in der mitgelieferten PMS Plastikverpackung. Dies zeigt Ihnen an, dass die Düsen betriebsbereit sind und schützt die Präzisions-Düsen vor Verschmutzung oder Beschädigung.



**Werfen Die PMS-Düsen nie weg!
Sie halten viele Jahre**